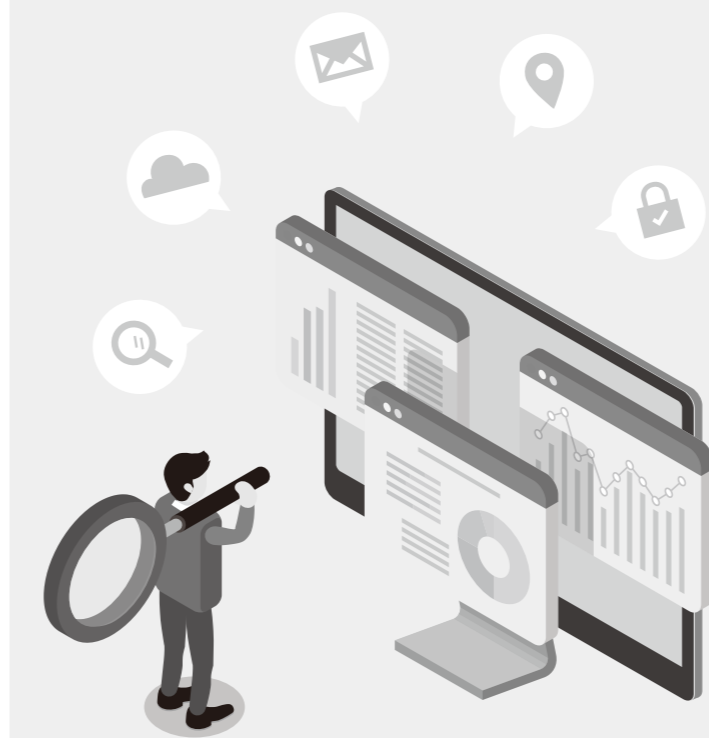


新春号特集

調査・業務に 役立つ 便利リンク集

福岡西支部ホームページの業務支援ツールとして大変ご好評頂いている『調査・業務に役立つ便利リンク集』が大幅にボリュームアップ致します。今回は、そのリニューアルに先立って主な内容をご紹介します。



これだけ集約されたものは他には無い！

会員の皆様の業務支援ツールとして他支部の方々も含めて大変ご好評頂いている福岡西支部ホームページの『調査・業務に役立つ便利リンク集』ですが、今回、福岡市分を大幅にボリュームアップしますので、本紙で特集を組んでみました。

リンク先は既に公開されているサイトばかりですので、全てをご存じの方には物足りないかもしれませんが、これだけ集約されたものは他には無いと自負しております。

本紙が皆様のお手元に届くまでにはと、突貫工事で製作しておりますが、間に合わないことも予想されますので、その時はご容赦頂きますようお願い致します。

また、この支部だより入稿時にはそのデザインも完成しておりませんので、「あらかたこんな感じ」で読み進めて頂きますと幸いです。大まかなジャンル毎に5ページに分けておりますので、リンク集のTOPページから説明します。

『字図(地番現況図)』が追加されました。

まずは『福岡市webまっぶ』以前から「都市計画図」や「ハザードマップ」は掲載しておりましたが、この「まっぶ」の大きな特徴として、①表示している地図位置を変えずに他の「まっぶ」に切替ができる。②「レイヤ」を使うと「まっぶ」を重ねて表示できる。これを利用しない手はないと思います。

また、今回の大目玉である『字図(地番現況図)』を追加しております。この字図には大きな利点があり、①地番だけではなく住居表示からも検索できる。②区や町・字が違っていても繋がっている。この点がとても重要だと思います。但しこの字図は福岡市製作のものであり法務局のそれとは違



字図(地番現況図)

福岡西支部TOP画面



ココをクリック!!

▼調査・業務に役立つ便利リンク集TOP画面



いますし、現「まっぶ」は令和3年1月1日のものであり以後は更新されていません。また、山間部は集落部分しか表示がありません。その点は特にご注意ください。それからハザードマップですが、いろいろな種類や見方がありその数も多くなってきたので、『福岡市webまっぶ』以外の分は「その他のハザードマップ等」として別ページにまとめまし



その他のハザードマップ等

た。『博多駅周辺地区 内水浸水想定区域図』や「ため池マップ」『大規模盛土造成地マップ』はとも興味深いです。その下の『福岡市路線情報提供システム』各市道の名称と長さ。幅員の表示と路線別印刷、『水道台帳閲覧』では台帳がカラーで印刷できます。因みに下水道局でコピーしてもらっても白黒しか出ません。

大幅にリンク先が増えた『埋蔵文化財関連』

次は『埋蔵文化財関連』ですが、こちらにもリンク先が大幅に増えており、別ページにまとめました。今までは『包蔵地外リスト』の

みでしたが、今回の目玉として『包蔵地分布図』があります。福岡市内全ての遺跡や古墳等が名称入りで地図が表示されます。下半分は工事手続関係です。ガイドや書式もリンクさせております。



埋蔵文化財関連

リンク集TOPに戻って、次は学校校区ですが市立小中学校・高校の通学区域が調査できます。『福岡市の地価』ですが、これも別ページで、令和3年度・2年度

の「地価調査」及び「公示地価」のリンクで、価格推移や変動率順位等興味を引かれるデータが見れます。その他はご覧の通りです。以下の「糸島市」「その他の市町村」「福岡県」行政関連「宅建協会」は以前のままで変わりありません。

福岡西支部・広報部会・ホームページ会議が「皆様のお役に立てる」と自信と誇りを持って公開しているリンク集です。

お時間がある際に一通りご覧になることを強くお勧めします。皆様の業務である物件調査や資料・重説の作成にお役立て頂ければ幸いです。

(倉光記)